

Aufnahmeverfahren

So funktioniert die Platzvergabe

Vorrangig werden Kinder mit Hauptwohnsitz in Plattling aufgenommen.

Personalverteilung

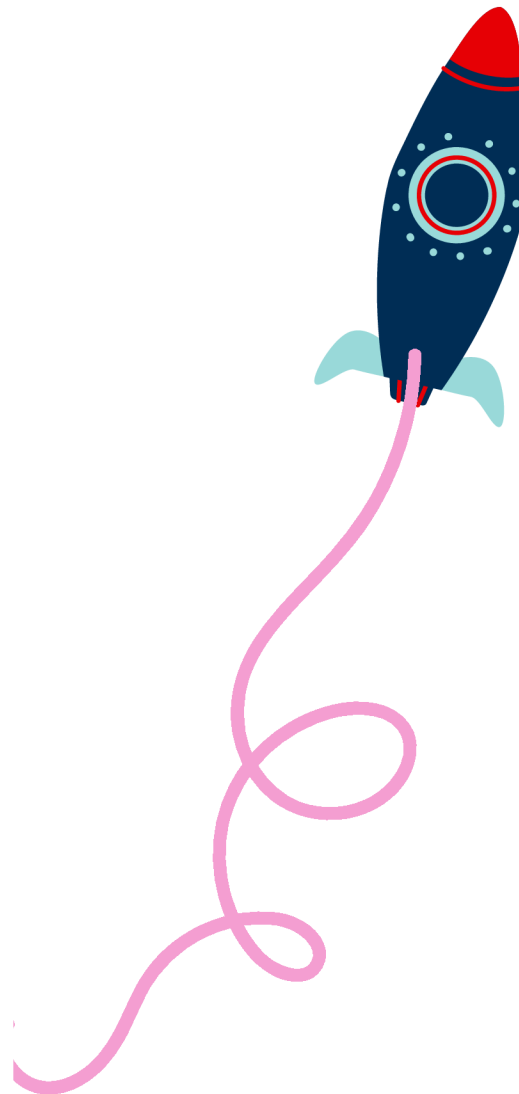
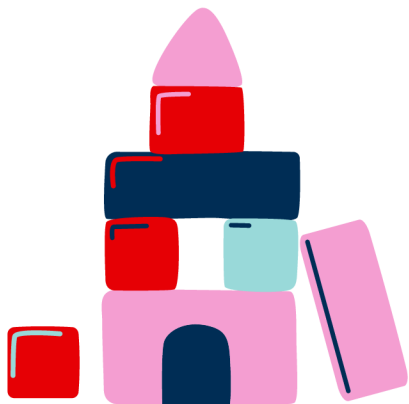
Unser Team besteht aus 6 Erzieherinnen, 5 Kinderpflegerinnen, evtl. Praktikantinnen und Praktikanten aus unterschiedlichen Ausbildungsstätten.

Schließtage und Öffnungszeiten

Unsere Kinderkrippe ist an 30 Werktagen sowie an Sonn- und Feiertagen geschlossen. Zudem gibt es jährlich fünf Klausurtage, an denen unser Team an Fortbildungen teilnimmt, um sich weiterzubilden und die Qualität unserer Betreuung stetig zu verbessern. Diese Tage dienen der Reflexion unserer Arbeit und der Weiterentwicklung unserer pädagogischen Konzepte.

Wir sind zu folgenden Zeiten für Sie da:

Montag bis Freitag 07:00 - 16:00 Uhr



Lassen Sie uns gemeinsam die Zukunft der Kleinsten mit Liebe, Fürsorge und Vertrauen gestalten.

Kreisverband
Deggendorf

 Bayerisches
Rotes
Kreuz



Herzlich Willkommen in unserer Kinderkrippe

Ein Ort zum **Wachsen**, **Spiele**n und
Entdecken

Unsere Philosophie

Ganzheitliche Förderung Ihres Kindes in einer liebevollen, sicheren Umgebung.

In unserer BRK Kinderkrippe steht Ihr Kind im Mittelpunkt. Mit Herz und Fachwissen begleiten wir die Kinder in ihrer frühen Entwicklungsphase, fördern ihre Talente und stärken ihre sozialen Fähigkeiten. Unser Ziel ist es, eine liebevolle und sichere Umgebung zu schaffen, in der sich jedes Kind wohl und geborgen fühlt.

Ihre BRK Kinderkrippe in Plattling

Der BRK Kreisverband Deggendorf eröffnete im Jahr 2008 als erste Kindertagesstätte den BRK-Kindergarten im Isarpark Plattling. Aufgrund der hohen Nachfrage wurde der Kindergarten bald um eine Krippengruppe erweitert. Heute bietet die Kinderkrippe in der Josef-Dittmeier-Straße in Plattling, Platz für 60 Kinder im Alter von der neunten Lebenswoche bis zum vollendeten dritten Lebensjahr.

„Kinder sind wie Schmetterlinge im Wind. Manche fliegen höher als andere, aber alle fliegen so gut sie können. Jeder ist besonders, jeder ist wichtig und jeder ist einzigartig.“

– Unbekannt

Pädagogisches Konzept

In unserer Kinderkrippe vertreten wir das pädagogische Prinzip „weniger ist mehr“.

Wir setzen bewusst auf eine reduzierte Reizdichte und schaffen Räume, die den Kindern einen hohen Grad an Selbstständigkeit und Entfaltungsmöglichkeiten bieten. Das durchdachte Konzept fördert die Entdeckungslust der Kinder und gibt ihnen die Möglichkeit, sich auf ihre eigenen Stärken zu konzentrieren.



Öffnung der Gruppenräume

Durch die Öffnung der Gruppenräume lernen die Kinder, sich in der Einrichtung frei zu bewegen, neue Räume und Spielpartner zu entdecken und Vertrauen zu den verschiedenen pädagogischen Fachkräften aufzubauen. Sie können täglich selbst entscheiden, in welchem Raum sie spielen möchten und erhalten so ein hohes Maß an Eigenverantwortung. Unsere Krippe ist ein Ort, an dem Kinder Vertrauen finden und lernen, ihre Wünsche auszudrücken und umzusetzen.



BRK Kinderkrippe Plattling
Josef-Dittmeier-Straße 18
94447 Plattling

Tel.: 09931 8913 520
Fax: 09931 8913 521
www.kvdeggendorf.brk.de

